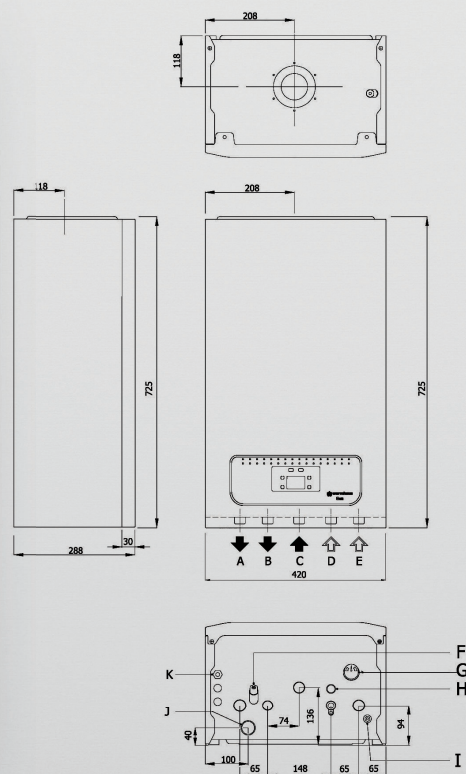


Razones para elegir Ewa 24/26

Sistema de alto rendimiento: 98 %
Elevado confort en ACS: 12 l/min ($\Delta T = 30^{\circ}C$)
Máximo ahorro Alta modulación 1:7
Muy silenciosa 52 dB



BY-PASS
AUTOMÁTICO



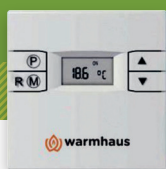
PROTECCIÓN
ANTIHIELO

- A. Impulsión de calefacción 3/4"
- B. Salida de ACS 1/2"
- C. Entrada de gas 3/4"
- D. Entrada de agua fría 1/2"
- E. Retorno de calefacción 3/4"
- F. Válvula de llenado
- G. Manómetro
- H. Salida de la válvula de seguridad.
- I. Vaciado caldera
- J. Sifón de condensados
- K. Alimentación eléctrica.

Calderas ErP
de Condensación

Ewa

Accesorios de control



WT-07

Cronotermostato semanal modulante con cable, 2 franjas horarias de calefacción



WT-08

Cronotermostato semanal modulante con cable, 6 franjas horarias de calefacción y modo vacaciones



WT-RF03

Cronotermostato semanal modulante inalámbrico



WDHS-01

Sonda externa

DATOS TÉCNICOS		Unidad	Ewa 24	
CERTIFICACIÓN CE			CE-1015CT0615	
COMBUSTIBLE				
Tipo de Gas			G20	G31
Rango de Modulación			1:07	
Material del Intercambiador de Calor			Acero inoxidable	
RENDIMIENTOS				
Rendimiento a máxima potencia calorífica (80/60°C)	%		98,03	97,76
Rendimiento a máxima potencia calorífica (50/30°C)	%		105,11	103,63
Rendimiento con carga al 30% a 36/30°C	%		108,29	108,29
CIRCUITO DE CALEFACCIÓN				
Clase eficiencia energética en calefacción			A	
Salida de calor máxima Pn (80/60°C)	kW		23,7	23,7
Salida de calor mínima Pn (80/60°C)	kW		3	2,5
Salida de calor máxima Pn (50/30°C)	kW		25	25
Salida mínima de calor Pn (50/30°C)	kW		3,6	2,9
Presión de Trabajo (máxima)	bar		3	
Volumen del vaso de expansión	bar		8	
CIRCUITO DE AGUA CALIENTE SANITARIA				
Clase eficiencia energética en ACS			A	
Calor de entrada máxima de ACS (agua caliente)	kW		25,8	
Calor de entrada mínima de ACS (agua caliente)	kW		3,5	
Máximo caudal de agua caliente (Δt: 30°C)	l/min.		12	
Mínimo caudal de agua caliente (para la activación de la función de ACS)	l/min.		1,5	
Perfil de carga declarado				
Presión Máxima del agua	bar		10	
Presión mínima del agua	bar		0,5	
CIRCUITO ELÉCTRICO				
Suministro de electricidad	AC-50		230 V +%10; -%15	
Consumo de electricidad (máx/min)	W		95/55	
Índice de protección	IP		IPX5D	
DATOS DE COMBUSTIÓN				
Clase de emisiones NOx	Clase		6 (<56 mg/kWh)	
Valor ponderado de NOx (GCV) (óxidos de nitrógeno)	mg/kWh		20	31
GENERAL				
Dimensiones	mm		420 ancho, 725 alto, 288 profundidad	
Material del grupo hidráulico			Latón / Cobre	
Peso neto	kg		32,6	
Peso del dispositivo embalado	kg		33,8	
Tipo			C13, C33, C53, C63, C83, C93, C103, B23, B23P, B33	
Categoría			I2H, I2E, I2E(S)-(G20=20 mbar), I2E+, I2L, I2ELL- (G25=25mbar), I3P (G31=37 mbar), I1ELL3B/P, I12H3B/P-(G30=30mbar)	

*(Gas Natural G20) Carga de calor (Hu=10,56 kWh/m³)

Componentes de Ewa

1. Intercambiador de acero inoxidable
2. Sonda temperatura de impulsión de calefacción
3. Ventilador modulante
4. Silenciador
5. Sifón de condensados
6. Sonda temperatura retorno de calefacción
7. Válvula 3 vías motorizada
8. Válvula seguridad
9. Intercambiador ACS
10. Válvula gas
11. Sistema control presión

